

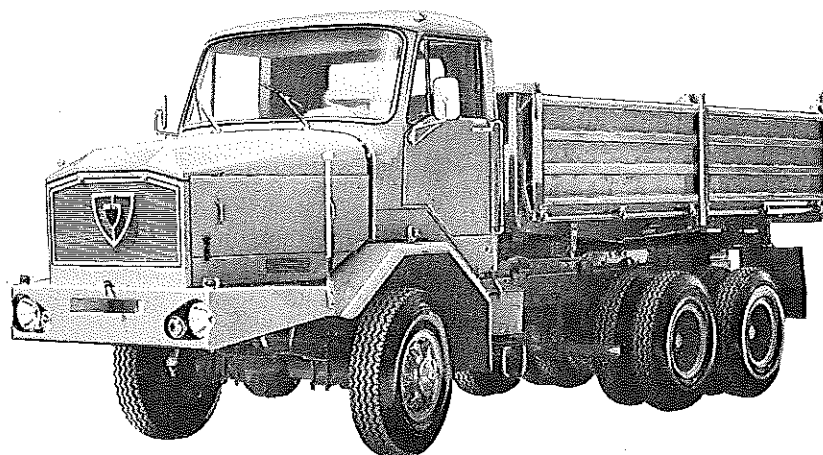
**FAUN-WERKE**  
Nürnberg

**TYP F 6083/42 KA**

Gruppe **14**

Faun-Werke

2200a



**Diesel-Motor · 8 Zylinder · 4-Takt · 210 PS bei 2300 U/min**

**Nutzlast: 11,5 t**

## Triebwerk

### Motor

Hersteller und Typ ..... Deutz F 8 L 814  
Einspritzverfahren } Diesel ... direkt  
Verbrennungsraum } Mulde im Kolben  
Höchstes Drehmoment ..... 75 mkg bei 1300 U/min  
Größte Nutzleistung ..... 210 PS bei 2300 U/min  
Hubraumleistung ..... 18,1 PS/l  
Mittl. Arbeitsdruck ..... 7,05 kg/cm<sup>2</sup>  
Mittl. Kolbengeschwindigkeit ..... 10,72 m/s  
Verdichtungsverhältnis ..... 1:18,5  
Kurbelverhältnis ..... 0,2745 r/l  
Lage im Fahrzeug ..... gerade  
Aufhängung ..... 4-Punkt  
Schmiersystem ..... Druckumlaufschmierung  
Kühlung ..... Luft  
Gewicht ..... 905 kg  
Niedrigster Kraftstoffverbrauch 165 g/PSh  
Zylinderzahl ..... 8  
Zylinderanordnung ..... 90°/V-Form  
Zylindergußform ..... einzelne Rippenrohre  
Zylinderwerkstoff ..... Gußeisen  
Zylinderbohrung ..... 115 mm  
Kolbenhub ..... 140 mm  
Gesamthubraum ..... 11700 cm<sup>3</sup>  
Zylinderkopf ..... einzeln/Leichtmetall  
Abdichtung Zyl./Zylinderkopf. . .metallisch, ohne Dichtung

Laufbuchsen ..... —  
Ventilsitzringe ..... Stahl eingeschumpft  
Kolbenhersteller ..... Fa, Mahle  
Kolbenwerkstoff ..... Leichtmetall  
Kolbenringe ..... 3 Verdichtungs-/1 Ölabstreifring  
je Kolben  
Pleuel ..... geschmiedet/l-Schaftquerschnitt  
Pleuellager ..... Gleitlager (Mehrstofflager)  
Kurbelwelle ..... geschmiedet, einteilig  
Kurbelgehäuse ..... Gußeisen  
Schmieröl-Leitungen ..... Rohr St 39 GZF DIN 2391  
(bei 4-Takt-Motor)  
Anzahl der Ventile je Zylinder .Einlaß: 1/Auslaß: 1  
Anordnung der Ventile ..... hängend/senkrecht  
Einlaßventil öffnet bei ..... 18,5° vor OT  
Einlaßventil schließt bei ..... 50,5° nach UT  
Auslaßventil öffnet bei ..... 62,5° vor OT  
Auslaßventil schließt bei ..... 18,5° nach UT  
Ventilspiel (kalt) ..... Einlaß 0,3 mm/Auslaß 0,3 mm  
Ventilsteuerung erfolgt über ..Nockenwelle, Stößel, Stoß-  
stangen, Kipphebel  
Nockenwelle ..... Stahl, Mehrstofflager auf  
Antriebsseite  
Nockenwellen-Antrieb ..... Zahnrad

### Motor-Zubehör

Kraftstoffförderung ..... Bosch Förderpumpe  
Kraftstofftank-Füllmenge ..... 200 l  
Kraftstofffilter ..... Stufenfilter m. Filzrohreinsetz  
Ölpumpe ..... Zahnradpumpe  
Ölwannen-Füllmenge ..... 20 l  
Ölfilter ..... Hauptstromfeinfilter  
Luftreiniger ..... Ölbadluftreiniger  
Kühlwasser-Förderung ..... —  
Zylinderkühlung ..... Luft  
Kühlsystem-Fassungsvermögen ..... —  
Kühlerbauart ..... —  
Kühlerwärme-Abführung ..... —  
Einspritzpumpe ..... Bosch A-Pumpe  
Einspritzdüse ..... Bosch  
Einspritzdruck ..... 180 atü  
Förderbeginn ..... v. OT 28°+6°  
Zündfolge ..... 1-8-4-5-7-3-6-2  
Reglerausführung ..... RQ u. RSV  
Glühkerze ..... Flammkerze im Saugrohr  
Glühkerze-Heizleistung ..... 455 W

Anlasser ..... Bosch  
Anlasser-Ausführung ..... KB (R) 24 V 6 PS  
Anlasser-Spannung ..... 24 V  
Übersetzungen  
Antriebsritzel/Schwungrad .. i = 9/158 = 0,057  
Anlasserbetätigung ..... elektrisch  
Lichtmaschine ..... Bosch  
Lichtmaschine-Spannung ..... 12 V  
Lichtmaschine-Leistung ..... 400 W  
Ladebeginn bei ..... 500 U/min d. Kurbelwelle  
Antrieb der Lichtmaschine ..... 12,5 × 1050  
(Abmessungen des Keilriemens)  
Antrieb des Luftpressers ..... 2 × 12,5 × 1100  
(Abmessung des Keilriemens)  
Übersetzungsverhältnis  
Kurbelwelle/Lichtm.-Welle. . . i = 2,055-1,728  
Lichtmaschine-Befestigung ..... Sattel, Spannbügel  
Spannung der Batterie ..... 12 V  
Batterie ..... 2 Stück, je 135 Ah

**Kraftübertragung**

Kupplungs-.....Fichtel & Sachs G 420 KR  
 Kupplungs-Art .....Reibungskupplung/  
 Einscheiben/trocken  
 Schaltgetriebe .....AK 6-80  
 Schaltgetriebe-Art .....6-Gang-Allklauengertriebe  
 Schaltgetriebe-Anordnung .....liegend, am Motor angeblockt  
 Anzahl der Gänge.....6 V/1 R  
 Übersetzungen .....6,7/3,86/2,34/1,44/1,0/0,73  
 Rg. 6,31  
 Geräuscharme Gänge .....sämtliche  
 Synchronisierte Gänge .....—  
 Schnellgang-Anordnung .....im Getriebe

Schalthebel-Anordnung .....neben Fahrersitz  
 Schaltungsart .....seitl. Knüppelschaltung  
 Getr.-Geh.-Ölfüllmenge .....liegend 13 l  
 Kraftübertragungselemente .....Gelenkwellen  
 Treibende Räder .....Vorder- u. Hinterräder  
 Ausgleichgetriebe .....Kegelradgetriebe  
 Antrieb der Halbachsen .....spiralverzahnte Kegelräder  
 Zusatzgetriebe .....ZF VG 500, 1:1  
 Übersetzung Schaltgetriebe/  
 Antriebsräder .....1:8,3  
 Schubübertragung .....vorn Federn/hinten Schubstang.

**Fahrwerk****Räder und Bereifung, Lenkung**

Räderart .....Triflex-Stahlspeichenräder  
 Anzahl der Räder .....6  
 Anzahl der Reifen .....10  
 Reifengröße .....10.00-20 PR 16  
 Reifenluftdruck, vorn/hinten .....7,0/7,0 atü  
 Felgenart .....Schrägschulter  
 Felgengröße, vorn/hinten .....7,5-20  
 Radaufhängung, vorn .....Starrachse  
 Radaufhängung, hinten .....Starrachse  
 Federung, vorn .....Halbelliptikfedern/längs  
 Federung, hinten .....Halbelliptikfedern/längs

Stoßdämpfer .....—  
 Radsturz .....1° 26'  
 Spreizung .....6°  
 Vorspur .....0 mm  
 Nachlauf .....2° ± 30'  
 Art der Lenkung .....ZF-Spindel-Hydro  
 Lenkübersetzung .....22,8:1  
 Größter Radeinschlag .....45°/34°  
 Lenksäulen-Anordnung .....links  
 Spurstange .....ungeteilt  
 Kleinster Spurkreis- $\varnothing$  .....14,8 m

**Bremsen**

Bremsanlage .....Westinghouse/Faun  
 Wirkungsweise d. Betriebs-  
 brems (Fußbremse) .....Druckluft auf 4 Räder  
 Wirksame Gesamtbremsfläche .....vorn 1456 cm<sup>2</sup>/hinten 5136 cm<sup>2</sup>

Bremskraft-Übertragung .....Druckluft  
 Bremsstrommel- $\varnothing$  .....vorn 440 mm/hinten 420 mm  
 Wirkungsweise d. Hilfsbremse  
 (Handbremse) .....mechanisch-druckluftverstärkt

**Allgemeine Daten des Fahrgestells**

Radstand .....3540 ± 1320 mm  
 Spurweite, vorn .....2040 mm  
 Spurweite, hinten .....1816 mm  
 Bodenhöhe .....ca. 305 mm  
 Bauchhöhe .....ca. 280 mm  
 Fahrgestellgewicht .....ca. 8180 kg  
 Fahrgestelltragfähigkeit .....ca. 13820 kg

Achslast aus Fahrgest.-Gew.  
 vorn/hinten .....ca. 4320/3860 kg  
 Rahmenausführung .....U-Profil-Längsträger m.  
 Quertrav.  
 Schmiersystem .....Hochdruckfett  
 Anhängerkupplung .....Typ 201/G 140  
 Anhängerbremansschluß .....Einleitungs-Bremansschluß

**Allgemeines****Achslasten und Gewichte**

Zulässige Achslast, vorn .....6000 kg  
 Zulässige Achslast, hinten .....16000 kg  
 Zulässiges Gesamtgewicht .....22000 kg  
 Leergewicht .....ca. 10500 kg  
 Nutzlast .....ca. 11500 kg  
 Anhängelast,  
 gebremst/ungebremst .....16000/3000 kg

**Sonstige Daten**

Höchstgeschwindigkeit .....72,5 km/h  
 Kraftstoffverbrauch  
 nach DIN 70030 .....ca. 38 l/100 km  
 Ölverbrauch .....ca. 0,3 l/100 km  
 Spezifische Motordrehzahl .....2610 U/min

**Maße**

Länge über alles .....ca. 7860 mm  
 Breite über alles .....2500 mm  
 Höhe über alles .....ca. 2847 mm  
 Überhang, vorn .....1615 mm  
 Überhang, hinten .....1385 mm  
 Kleinster Wendekreis- $\varnothing$  .....ca. 16,5 m  
 Innenmaße des Laderaums  
 Länge .....4800 mm  
 Breite .....2300 mm  
 Höhe .....600 mm

**Zubehör**

Scheinwerfer .....40/45 W 285 x 154 mm Lichtausr.  
 Abblenden .....Fußabblendschalter  
 Standlicht .....im Scheinwerfer  
 Fahrrichtungs-Anzeiger .....Blinkanlage  
 Öldruckanzeiger .....Zeigermeßgerät  
 Ladestromanzeiger .....Anzeigeleuchte  
 Geschwindigkeitsmesser .....0 bis 90 km/h Meßbereich

Laut VDA-Revers technische Daten entsprechend DIN 70020 und DIN 70030

Nummer(n) der allgemeinen Betriebserlaubnis: